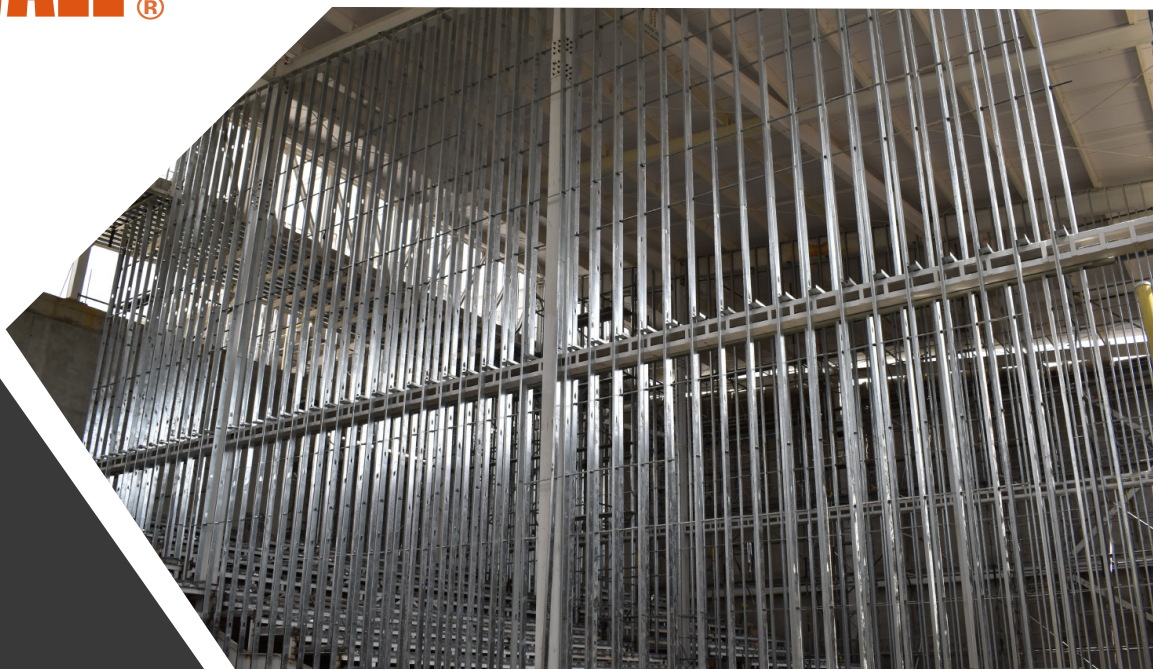


# PERFILES TIPO DRYWALL®

acerfo®  
somos el alma de tu obra



## GALVANIZADOS ALUZINC

Cielorosas, muros interiores,  
fachadas, bases de cubierta,  
entrepisos livianos

<http://www.acerfo.com>  
Calle 17a #33-37, Bogotá Colombia  
PBX 571 7437282



## DESCRIPCIÓN

Nuestros perfiles livianos tipo "Drywall" son formados en frío, con acero estructural y comercial, según normas ASTM C645, ASTM C955 o ASTM A653, diseñados como elementos no estructurales para aplicaciones como cielo rasos, muros interiores y gran variedad de aplicaciones arquitectónicas en usos comerciales, institucionales, residenciales, e industriales.

También fabricamos perfiles para ser usados en aplicaciones estructurales en fachadas, muros exteriores, bases de cubiertas habilitados para recibir diferentes tipos de recubrimientos.

## CANTIDADES DE PERFILES PARA CIELOS RASOS DE SISTEMA LIVIANO

Para obtener cantidades de perfilería para su cielo raso, favor multiplicar  $m^2$  por la constante del cuadro anexo.

MATERIALES POR $m^2$	UNIDAD	CONSTANTE X $m^2$
ÁNGULO PERIMETRAL	Un de 2.44 m	0.30
PERFIL VIGUETA	Un de 2.44 m	0.35
PERFIL OMEGA	Un de 2.44 m	0.70



## VENTAJAS:

Perfiles rolados: fabricados con equipos de rolado continuo que garantizan secciones con perfectas geometrías.

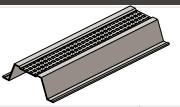
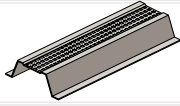
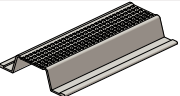
- Viguetas y omegas grafiladas que mejoran la adherencia a las láminas.
- Perfiles fabricados en longitudes de mercado o según requerimientos de obra.
- Amplio portafolio de referencias.
- Cumple con norma ASTM C 645 para perfiles NO estructurales.
- Prestamos asesoría técnica para diseño, despiece y presupuesto de aplicaciones constructivas de sistemas livianos.





## DESCRIPCIÓN


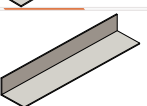
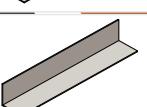
Omegas: Fabricadas con reborde o sin reborde, con geometría de norma y estándar de mercado (roladas y grafiladas).

OMEGAS ACERFO		ANCHO (mm)	LARGO (m)	ALTURA (mm)	ESPESOR (mm)
	OMEGA CON REBORDE	55 mm	2.44 m/3.05 m	17 mm	0.35/0.38/ 0.40/0.43/0.55
	OMEGA SIN REBORDE	55 mm	2.44 m/3.05 m	17 mm	0.35/0.38/ 0.40/0.43/0.55/0.85
	OMEGA DE NORMA	70 mm	2.44 m/3.05 m	22 mm	0.35/0.38/ 0.40/0.43/0.55

Viguetas: Fabricadas con rigidizadores que aumentan su resistencia estructural (roladas y grafiladas).

VIGUETAS ACERFO		ANCHO (mm)	LARGO (m)	ALTURA (mm)	ESPESOR (mm)
	VIGUETA	37 mm	2.44 m/3.05 m	15 mm	0.35/0.38/ 0.40/0.43/0.55

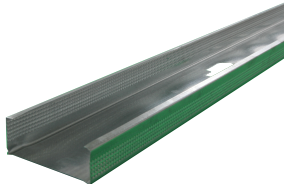
Ángulos: En forma de "L" para usos como cuelga rígida, perimetrales y esquineros en dimensiones requeridas.

ÁNGULOS ACERFO		ANCHO (mm)	LARGO (m)	ALTURA (mm)	ESPESOR (mm)
	ÁNGULO DE CUELGA	20 mm	2.44 m/3.05 m	20 mm	0.38/0.40/ 0.43/0.55/0.85
	ÁNGULO PERIMETRAL	20 mm	2.44 m/3.05 m	30 mm	0.38/0.40/ 0.43/0.55/0.85
	ÁNGULO ESQUINERO	25 mm	2.44 m/3.05 m	25 mm	0.38/0.40/ 0.43/0.55/0.85



## DESCRIPCIÓN

Parales y Canales: Fabricados con geometrías de mercado, rolados, grafilados en todos los espesores y en las longitudes requeridas de obra.

PERFILES PARA MUROS ACERFO		ANCHO (mm)	LARGO	ALTURA (mm)	ESPESOR (mm)
	PARALES ACERFO	39 59 89	Estándar 2.44 m/3.05 m o longitudes requeridas de obra	25 25 30-41	0.38/0.40/ 0.43/0.55/0.75/ 0.85/1.15
	CANALES ACERFO	40 60 90	Estándar 2.44 m/3.05 m o longitudes requeridas de obra	25	0.38/0.40/ 0.43/0.55/0.75/ 0.85/1.15

Para longitudes especiales consultar fabricación.

Los perfiles de base 10 en adelante no se fabrican en espesores delgados porque no cumple relación de esbeltez.

## CANTIDADES DE PERFILES PARA MUROS DE SISTEMA LIVIANO

Para obtener cantidades de perfilera para muros estándar, favor multiplicar m<sup>2</sup> por la constante del cuadro anexo.

- Consideraciones:
- Separación entre parales: 0.61 m
  - Canal superior e inferior.

MATERIALES POR M <sup>2</sup>	UNIDAD
PERFIL CANAL	Un de 2.44 m
PERFIL PARAL	Un de 2.44 m